

# Die Gesamtschule Walsum

stellt sich vor ...



Gesamtschule Walsum

*Die Stadtteilschule!*

*Herzlich Willkommen!*

# Inhalt

1. **Begrüßung**
2. Die Gesamtschule – eine Schule für alle
3. Unsere Gesamtschule – Die Stadtteilschule in Walsum (Leitbild, Schulgebäude)
4. Unsere Gesamtschule Walsum für Fünftklässler (Klassen, Stundenplan, Fächer, Förderung/Forderung, Ganzttag, Arbeitsgemeinschaften)
5. Wichtige Termine + Hinweise
6. Das Wichtigste auf einen Blick

# Begrüßung

Liebe Interessierte,  
wir freuen uns, Sie auf den folgenden Seiten über die Gesamtschule Walsum informieren zu können. Auch wenn wir die Informationen Ihnen viel lieber persönlich übermittelt hätten, glauben wir doch, dass Sie auch auf diesem Wege alles Wichtige über unsere Schule erfahren werden. Sollten dennoch Fragen bleiben, so können Sie uns auch zu den am Ende der Präsentation angegebenen Sprechzeiten telefonisch erreichen.

Wir, als Gesamtschule Walsum, sind eine Schule, mit derzeit etwa 1400 Schülerinnen und Schülern. Auf Grund der auch weiterhin zunehmenden Zahl, stehen im Moment an verschiedenen Stellen unseres Schulgeländes Container, um die entsprechenden Räume zur Verfügung stellen zu können. Diese Container sind aber nur eine befristete Zwischenlösung und so wird sich in den nächsten Jahren durch verschiedene Neubau- und Sanierungsmaßnahmen das Gesicht unserer Schule deutlich verbessern.

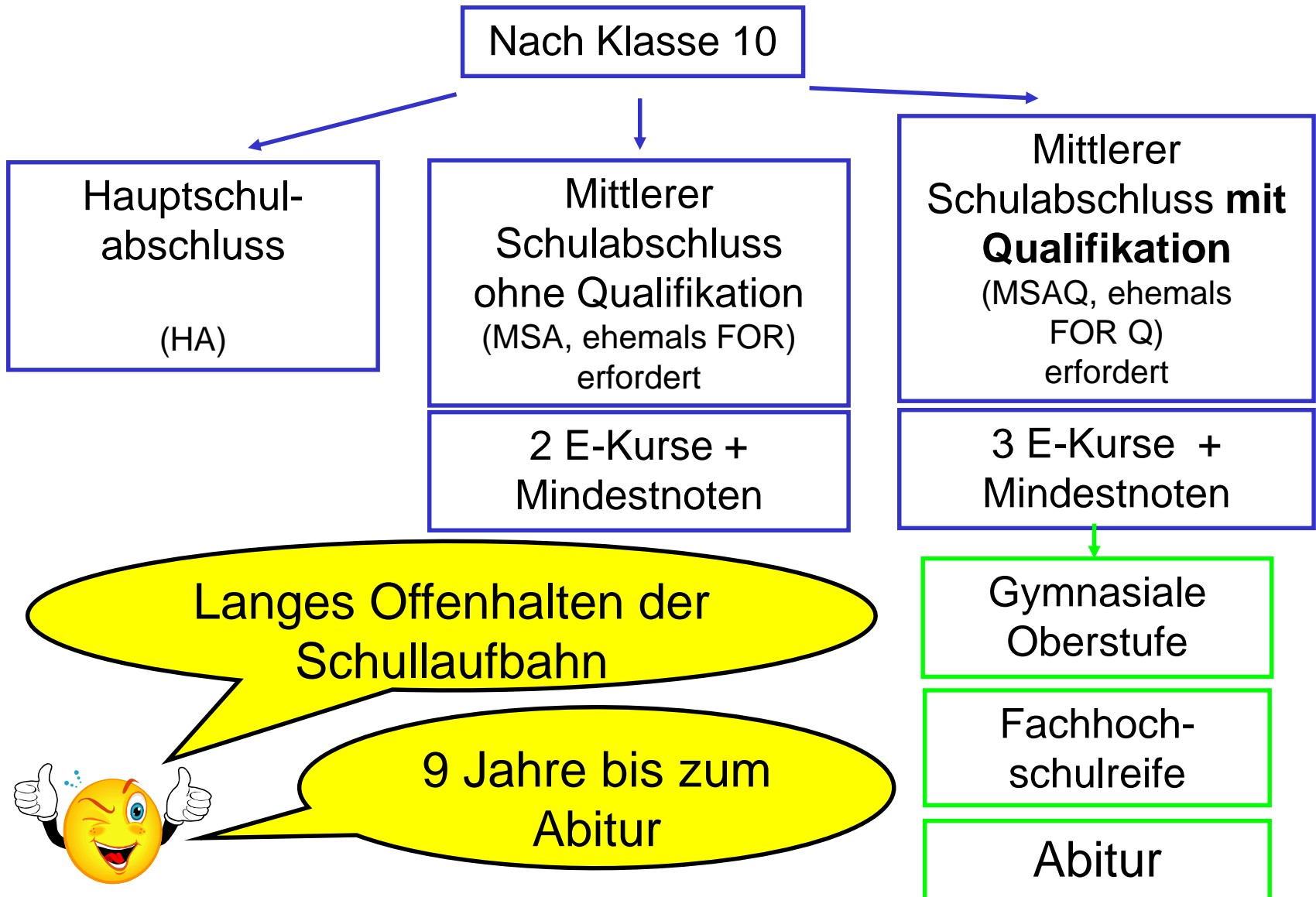
Ich wünsche Ihnen nun viel Spaß bei unserer Präsentation und freue mich, Sie dann bei den Anmeldungen persönlich kennenzulernen.

Ihr

Henning Korsten, Schulleiter

# Die Gesamtschule allgemein:

Alle Schulabschlüsse sind erreichbar!



# Die Gesamtschule – eine Schule für alle



Gemeinsamer Unterricht  
in der Klasse



Binnen-  
Differenzierung\*



\* = unterschiedliche  
Schwierigkeitsstufen im  
Unterricht



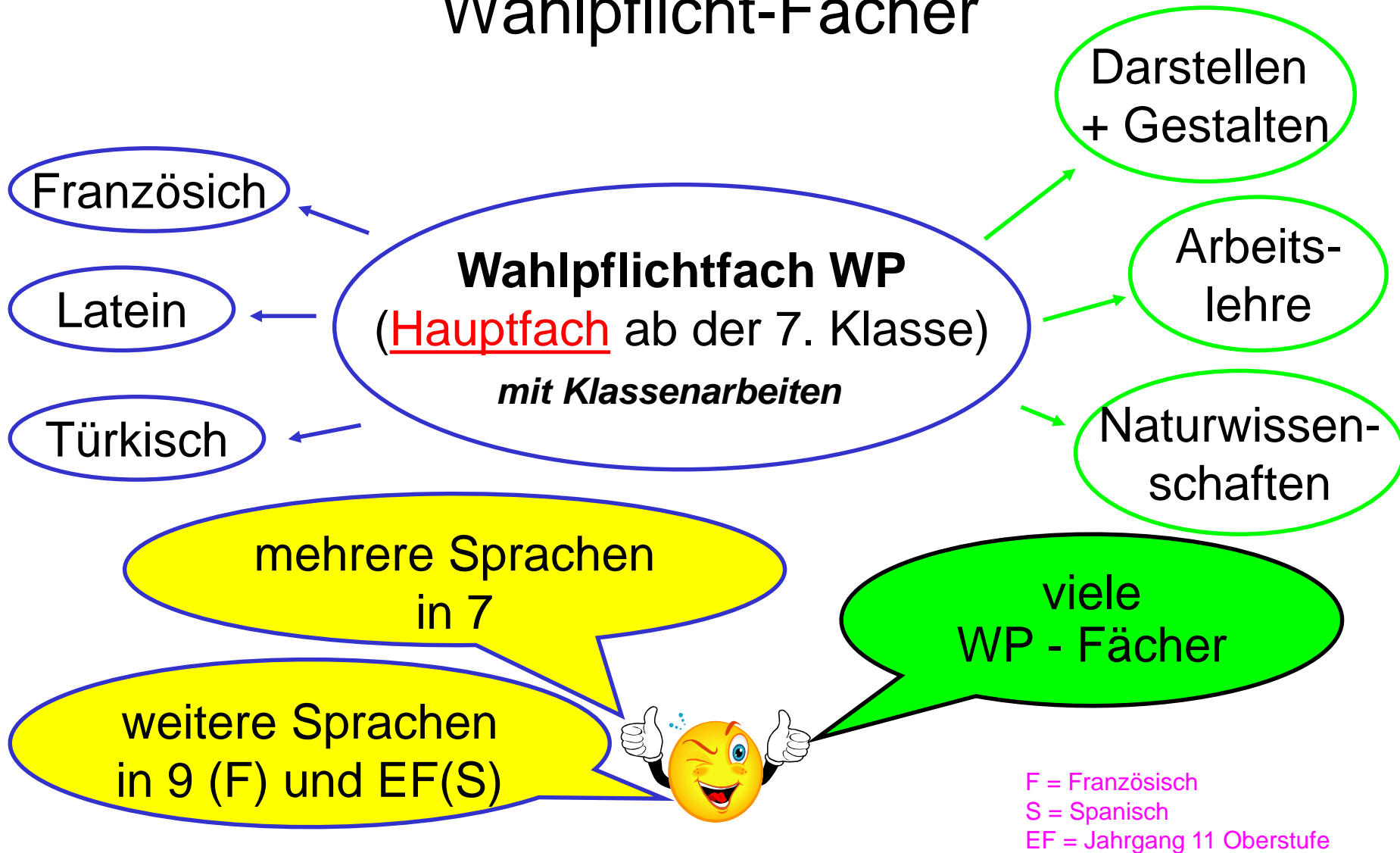
Äußere Differenzierung:  
Grundkurs (G) oder  
Erweiterungskurs (E)

Englisch +  
Mathe  
(7)

Deutsch  
(8)

Chemie  
(9)

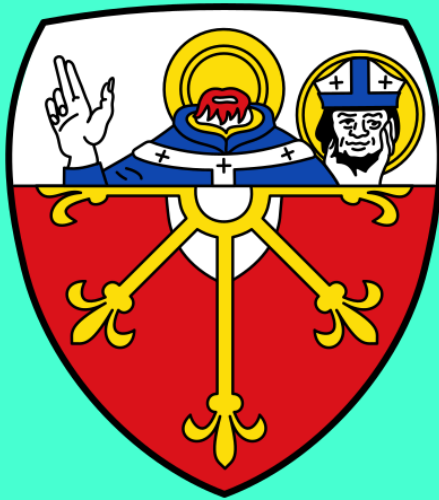
# Die Gesamtschule Wahlpflicht-Fächer



# Inhalt

1. Begrüßung ✓
2. **Die Gesamtschule – eine Schule für alle** ✓
3. Unsere Gesamtschule – Die Stadtteilschule in Walsum (Leitbild, Schulgebäude)
4. Unsere Gesamtschule Walsum für Fünftklässler (Klassen, Stundenplan, Fächer, Förderung/Forderung, Ganzttag, Arbeitsgemeinschaften)
5. Wichtige Termine + Hinweise
6. Das Wichtigste auf einen Blick

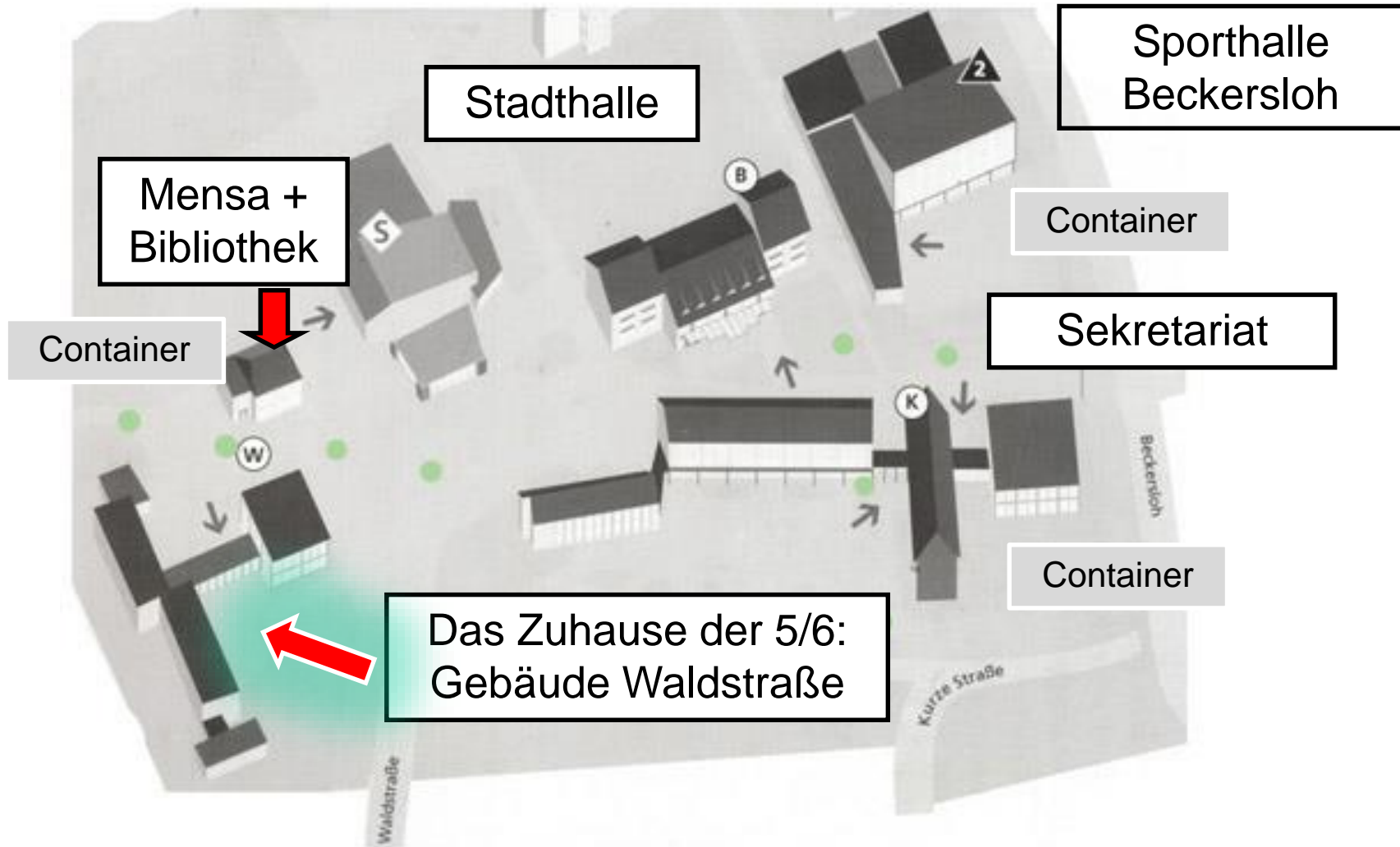
# Unsere Gesamtschule



## Die *Stadtteilschule* in Walsum



# Unsere Schulgebäude im Plan



# Unser Leitbild



***Das Leitbild  
mit seinen  
Bausteinen  
zeigt unseren  
Anspruch im  
täglichen  
Schulleben!***

Gesamtschule Walsum

*Die Stadtteilschule!*

# Die Gesamtschule Walsum – Leistungsorientiert

Ziel: Bestmöglicher Schulabschluss  
durch diverse Unterstützungsangebote

M-Förderkurse  
JG 5/6/10



Forderkurs  
Mathetüftler  
JG 5/6

D-Förderkurse  
JG 5/6

Forderkurs  
Kreative Schreiber  
JG 5/6

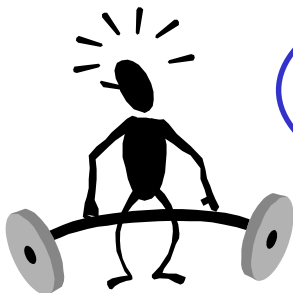
Sprachwerkstatt

E-Förderkurse  
JG 5/6

Forderkurs  
English on tours  
JG 5/6 + Englandfahrt JG 8

Fit für den  
Schulabschluss  
JG 10

Forderkurs  
Fit für die Oberstufe  
JG 10



# Die Gesamtschule Walsum – Leistungsorientiert

*Sprache ist der Schlüssel zum Wissen!  
(meinen nicht nur wir)*

Innovatives Konzept

„Sprachforscher“

in den Jahrgängen 5 und 6



Lesen und  
Verstehen

Diagramme  
beschreiben

Bilder  
beschreiben

Protokolle  
schreiben

Sprachsensibles Arbeiten: Von der  
Alltagssprache zur Bildungssprache

# Das Lesepatenmodell – Leistungsorientiert

Lesepaten betreuen im Rahmen  
des Sprachforscher-Unterrichts  
Kleingruppen aus den Klassen 5  
und 6!



In den Kleingruppen lesen sich die Schüler\*innen gemeinsam aus unterschiedlichen Büchern vor und erzählen dann über das Gelesene, aber auch über Dinge in ihrer Lebenswelt!

# Die Gesamtschule Walsum

– Sozial engagiert und mehr ...



*Wir arbeiten daran!*



*Hier sind wir zertifiziert!*



- Schulsanitäter
- Spendenlauf
- SV Weihnachtsspenden Tafel
- Projekt Soziale Kompetenz (SoKo)
- Ersthelferausbildung
- Patenmodell / Tutoren
- Immersatt



# Die Gesamtschule Walsum - Miteinander

**Teammodell =**  
kleiner Kreis von  
Fachlehrer\*innen  
betreut 2 – 3  
Klassen, trotzdem  
1 Klassenlehrerin  
und 1 Klassenlehrer  
für jede Klasse 5

**Beratung** durch  
Beratungslehrerinnen,  
Abteilungsleiter und 3  
Sozialpädagoginnen

Sonderpädagogen  
unterstützen die  
Beratungsarbeit!

**Soziales  
Lernen**

**Beziehungen  
schaffen**

**Beziehungen  
stärken**

**Kooperatives  
Lernen**

**Klassenrat**

**Klare Regeln**

**Paten und Tutoren**



# Inhalt

1. Begrüßung ✓
2. Die Gesamtschule – eine Schule für alle ✓
3. **Unsere Gesamtschule – Die Stadtteilschule in Walsum** (Leitbild, Schulgebäude) ✓
4. Unsere Gesamtschule Walsum für Fünftklässler  
(Klassen, Stundenplan, Fächer, Förderung/Forderung, Ganzttag, Arbeitsgemeinschaften)
5. Wichtige Termine + Hinweise
6. Das Wichtigste auf einen Blick



# Die Gesamtschule Walsum für Fünftklässler



Das  
„Zwergenparadies“

# Der Jahrgang 5

29 Kinder pro  
Klasse

7 Klassen



203 Kinder im  
Jahrgang

45 – 50 % der  
Walsumer Viertklässler  
werden angemeldet,  
2021 waren es 257  
Kinder

Aufnahmekriterien:

1. Leistungsheterogenität
2. Mädchen - Jungen  
Verhältnis

# So könnte er aussehen: Der Stundenplan Klasse 5

	Mo	Di	Mi	Do	Fr
8.15 – 9.00	D	E	EK	FöFo	M
9.05 – 9.50	M	SP	SP	D	E
10.10 – 10.55	Rel/PP	KU	M	E	SoLe
11.00 – 11.45	KlaR	KU	M	E	SF
12.00 – 12.45	E	IF	D	M	D
12.50 – 13.35		WiPo	D		
13.40 – 14.25	Bio			Rel/PP	AG
14.30 – 15.15	EK		Bio	SWi	AG
15.15 – 16.00	Mut		Mut	SWi	

# Möglicher Stundenplan Klasse 5

	Mo	Di	Mi	Do	Fr
8.15 – 9.00	D	E	EK	FöFo	M
9.05 – 9.50	M	SP	SP	D	E
10.10 – 10.55	Rel/PP	KU	M	E	SoLe
11.00 – 11.45	KlaR	KU	M	E	SF
12.00 – 12.45	E	IF	D	M	D
12.50 – 13.35		WiPo	D		
13.40 – 14.25	Bio			Rel / PP	AG
14.30 – 15.15	EK		Bio	SWi	AG
15.15 – 16.00				SWi	

# Neue Fächer



Erdkunde  
(EK)

Informatik  
(IF)



Biologie  
(Bio)

# Neue Fächer

Wirtschaft / Politik  
WiPo



Praktische Philosophie PP

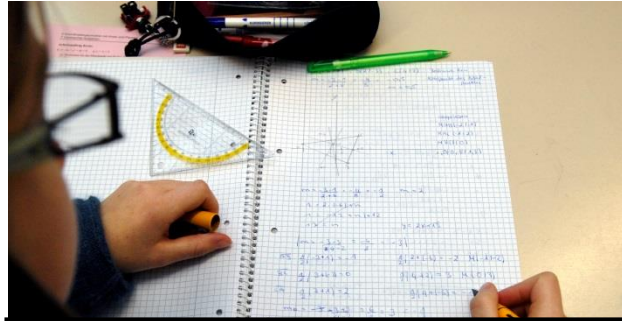
# Stundenplan Klasse 5

	Mo	Di	Mi	Do	Fr
8.15 – 9.00	D	E	EK	FöFo	M
9.05 – 9.50	M	SP	SP	D	E
10.10 – 10.55	Rel / PP	KU	M	E	SoLe
11.00 – 11.45	KlaR	KU	M	E	SF
12.00 – 12.45	E	IF	D	M	D
12.50 – 13.35		WiPo	D		
13.40 – 14.25	Bio			Rel / PP	AG
14.30 – 15.15	EK		Bio	SWi	AG
15.15 – 16.00				SWi	

# KlaR = Klassenrat + Fachunabhängige Förderung (FuF)

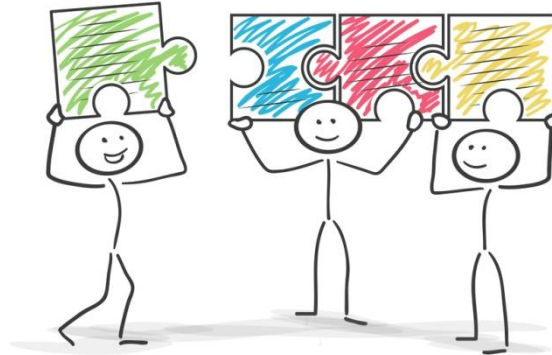


Materialien



Mappenführung

Kooperatives Lernen





# Neue Fächer – Soziales Lernen (SoLe)



**SoLe = Teambildung / Sozialer Umgang miteinander / Beziehungen aufbauen / Beziehungen stärken / Regeln / Konfliktbewältigung / Stressabbau und viel mehr!**

# Stundenplan Klasse 5

	Mo	Di	Mi	Do	Fr
8.15 – 9.00	D	E	EK	FöFo	M
9.05 – 9.50	M	SP	SP	D	E
10.10 – 10.55	Rel / PP	KU	M	E	SoLe
11.00 – 11.45	KlaR	KU	M	E	SF
12.00 – 12.45	E	IF	D	M	D
12.50 – 13.35		WiPo	D		
13.40 – 14.25	Bio			Rel / PP	AG
14.30 – 15.15	EK		Bio	SWi	AG
15.15 – 16.00				SWi	

FöFo = Fördern und Fordern / SF = Sprachforscher

# Förderung + Forderung

Förderkurse in D, E, M

Forderkurse D, E, M

Wettbewerbe

Lesetraining

Dyskalkulie

*Rechtschreibtraining*

Lernen lernen

LRS



# Stundenplan Klasse 5

	Mo	Di	Mi	Do	Fr
8.15 – 9.00	D	E	EK	FöFo	M
9.05 – 9.50	M	SP	SP	D	E
10.10 – 10.55	Rel / PP	KU	M	E	SoLe
11.00 – 11.45	KlaR	KU	M	E	SF
12.00 – 12.45	E	IF	D	M	D
12.50 – 13.35		WiPo	D		
13.40 – 14.25	Bio			Rel / PP	AG
14.30 – 15.15	EK		Bio	SWi	AG
15.15 – 16.00				SWi	

# Arbeitsgemeinschaften – Angebote zum Auswählen



**Modelleisenbahn**

**Tischtennis**

**Irish-Step-Dance / Hip-Hop**

**Nichtschwimmer**

Pflicht, falls kein Seepferdchen vorhanden

**Mofa**

**Forscher**

**Badminton**

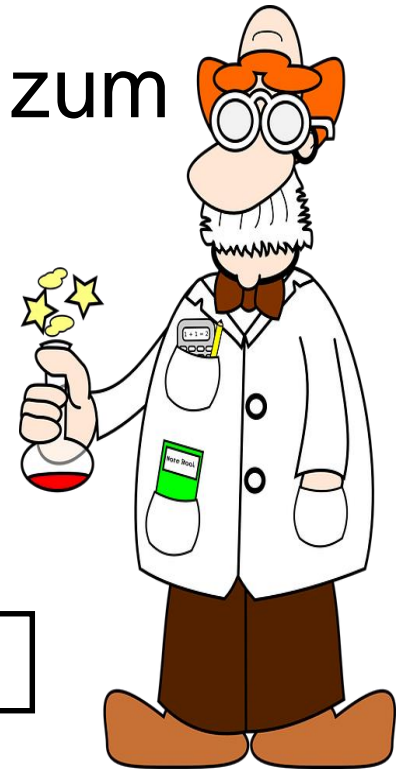
**Theater**

**Garten**

**Fußball**

**Kochen & Backen**

**Mädchen...**

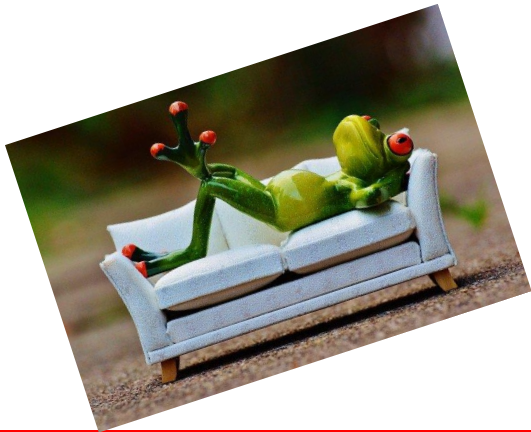


# Stundenplan Klasse 5

	Mo	Di	Mi	Do	Fr
8.15 – 9.00	D	E	EK	FöFo	M
9.05 – 9.50	M	SP	SP	D	E
10.10 – 10.55	Rel/PP	KU	M	E	SoLe
11.00 – 11.45	KlaR	KU	M	E	SF
12.00 – 12.45	E	IF	D	M	D
12.50 – 13.35		WiPo	D		
13.40 – 14.25	Bio			Rel / PP	AG
14.30 – 15.15	EK		Bio	SWi	AG
15.15 – 16.00				SWi	

Swi = Schwimmen

# Mittagspause – Räume und Angebote



Entspannungs-  
angebot



Bibliothek

Mensa

Bewegungs-  
spielboxen

Schulhof



Spielangebote

Experimentier-  
angebot

Musik-  
angebote

# Inhalt

1. Begrüßung ✓
2. Die Gesamtschule – eine Schule für alle ✓
3. Unsere Gesamtschule – Die Stadtteilschule in Walsum (Leitbild, Schulgebäude) ✓
4. **Unsere Gesamtschule Walsum für Fünftklässler** (Klassen, Stundenplan, Fächer, Förderung/Forderung, Ganzttag, Arbeitsgemeinschaften) ✓
5. Wichtige Termine + Hinweise
6. Das Wichtigste auf einen Blick



# Noch Fragen?

Bitte wenden Sie sich in den Telefonsprechstunden ab dem  
07.12.2021 an

- Herrn H. Korsten (Schulleiter) ☎ 485040
  - > *erreichbar Montags 10.00 Uhr bis 11.30 Uhr*
  - > *Dienstags 08.30 Uhr bis 10.00 Uhr*
- Herrn Benjamin Weinkauf (Abteilungsleiter 5/6) ☎ 4850421
  - > *erreichbar Freitags 08.30 Uhr bis 10.00 Uhr*
- Herrn G. Bickmann-Krebber (Didaktischer Leiter) ☎ 4850415
  - > *erreichbar Mittwochs 12.00 Uhr bis 14.00 Uhr*
  - > *Freitags 11.00 Uhr bis 13.00 Uhr*
- Frau Petra Nuyken (Abteilungsleiterin 7/8) ☎ 4850417
  - > *erreichbar Donnerstags 08.30 Uhr bis 10.00 Uhr*

# Termine

Über den Ablauf des Tags der offenen Tür – geplant für den 22.01.2022 – informieren wir Sie mit dem Wiederbeginn des Unterrichts nach den Weihnachtsferien auf unserer Homepage!  
[www.gesamtschule-walsum.de](http://www.gesamtschule-walsum.de)

Anmeldung **nur** nach telefonischer Terminvereinbarung  
über das Sekretariat ab Montag, den 10.01.2022

**( 0203 485040**

Anmeldetermine:

**Montag, 31.01.22 von 07.45 Uhr bis 18.00 Uhr**

**Dienstag, 01.02.22 von 07.45 Uhr – 18.00 Uhr**

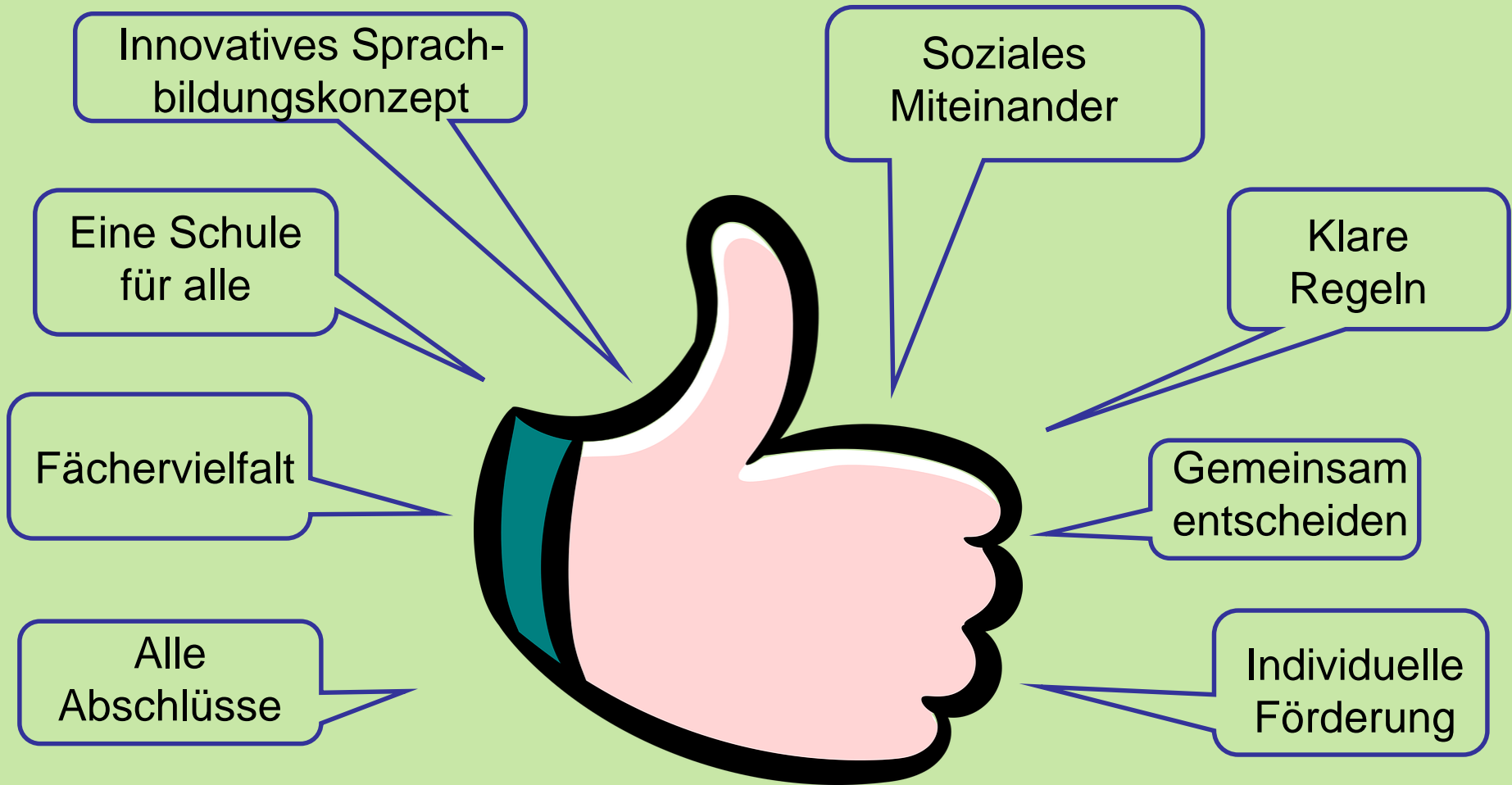
**Mittwoch, 02.02.22 von 07.45 Uhr – 18.00 Uhr**

**Donnerstag, 03.02.22 von 07.45 Uhr – 18.00 Uhr**

**Freitag, 04.02.22 von 07.45 Uhr – 15.00 Uhr**

# Corona-Informationen + Hinweise

- Bitte kommen Sie rechtzeitig zum vereinbarten Anmeldetermin und bringen Sie bitte die notwendigen Dokumente mit! Im Download-Bereich der Homepage finden Sie einen Merktzettel dazu!
- **Zur Anmeldung dürfen in diesem Jahr nur 1 Erwachsener und das anzumeldende Kind kommen! Bitte keine weiteren Familienmitglieder mitbringen!** Es gilt die 3G-Regel (Nachweise bitte vorlegen!)
- Bitte desinfizieren Sie ihre Hände beim Betreten des Gebäudes!
- **Bitte tragen Sie eine Gesichtsmaske während des Aufenthalts im und vor dem Schulgebäude!**
- Bitte achten Sie auf die Abstandsregeln!
- **Statt eines Händedrucks zur Begrüßung schenken wir Ihnen gerne ein freundliches Lächeln!**
- Falls einer dieser Punkte aus unterschiedlichen Gründen nicht funktioniert, rufen Sie uns bitte vorher an!



# Gesamtschule Walsum

Ihr Kind in guten Händen

# Herzlichen Dank für Ihre Aufmerksamkeit!



*Wir freuen uns,  
Sie und Ihr Kind  
zur Anmeldung zu  
sehen!*

*Und Corona überstehen wir gemeinsam!*

