

Die Gesamtschule Walsum

stellt sich vor ...



Gesamtschule Walsum

Die Stadtteilschule!

Herzlich Willkommen!

Inhalt

1. **Begrüßung**
2. Die Gesamtschule – eine Schule für alle
3. Unsere Gesamtschule – Die Stadtteilschule in Walsum (Leitbild, Schulgebäude)
4. Unsere Gesamtschule Walsum für Fünftklässler (Klassen, Stundenplan, Fächer, Förderung/Forderung, Ganzttag, Arbeitsgemeinschaften)
5. Wichtige Termine + Hinweise
6. Das Wichtigste auf einen Blick

Begrüßung

Liebe Interessierte,
wir freuen uns, Sie auf den folgenden Seiten über die Gesamtschule Walsum informieren zu können. Auch wenn wir die Informationen Ihnen viel lieber persönlich übermittelt hätten, glauben wir doch, dass Sie auch auf diesem Wege alles Wichtige über unsere Schule erfahren werden. Sollten dennoch Fragen bleiben, so können Sie uns auch zu den am Ende der Präsentation angegebenen Sprechzeiten telefonisch erreichen.

Wir, als Gesamtschule Walsum, sind eine Schule, mit derzeit etwa 1400 Schülerinnen und Schülern. Auf Grund der auch weiterhin zunehmenden Zahl, stehen im Moment an verschiedenen Stellen unseres Schulgeländes Container, um die entsprechenden Räume zur Verfügung stellen zu können. Diese Container sind aber nur eine befristete Zwischenlösung und so wird sich in den nächsten Jahren durch verschiedene Neubau- und Sanierungsmaßnahmen das Gesicht unserer Schule deutlich verbessern.

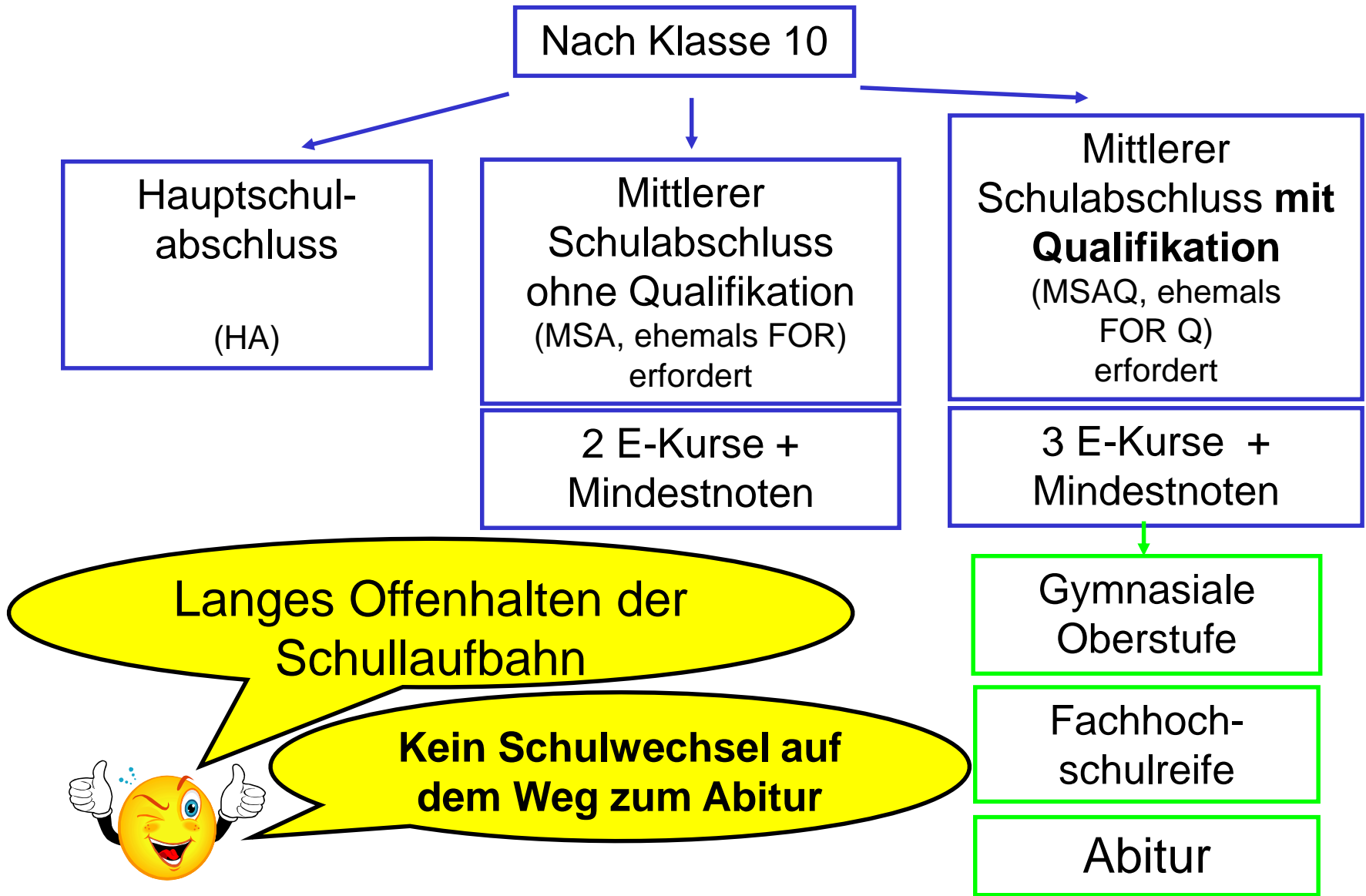
Ich wünsche Ihnen nun viel Spaß bei unserer Präsentation und freue mich, Sie dann bei den Anmeldungen persönlich kennenzulernen.

Ihr

Henning Korsten, Schulleiter

Die Gesamtschule allgemein:

Alle Schulabschlüsse sind erreichbar!



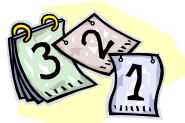
Die Gesamtschule – eine Schule für alle



Gemeinsamer Unterricht
in der Klasse



Binnen-
Differenzierung*



* = unterschiedliche
Schwierigkeitsstufen im
Unterricht



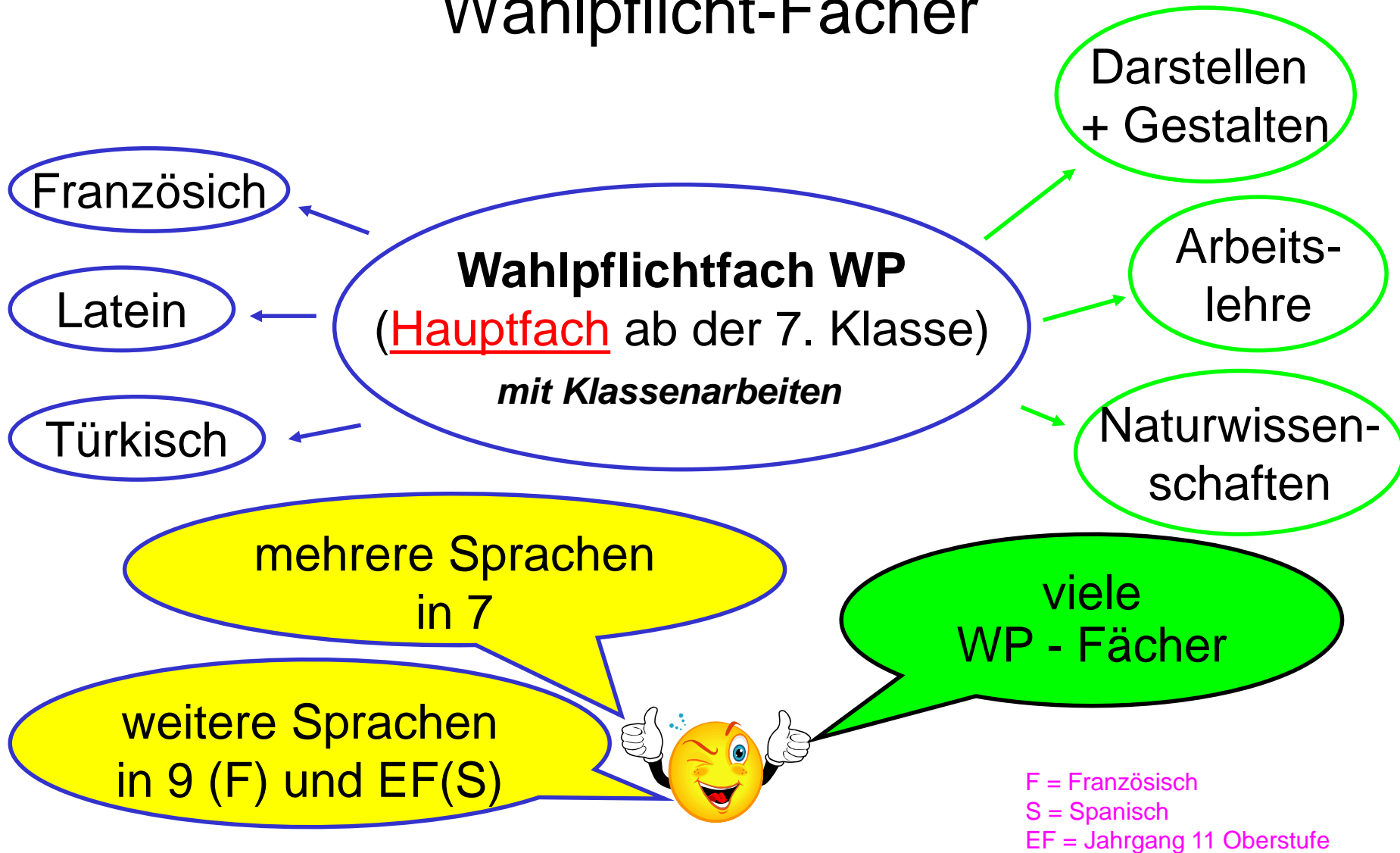
Äußere Differenzierung:
Grundkurs (G) oder
Erweiterungskurs (E)

Englisch +
Mathe
(7)

Deutsch
(8)

Chemie
(9)

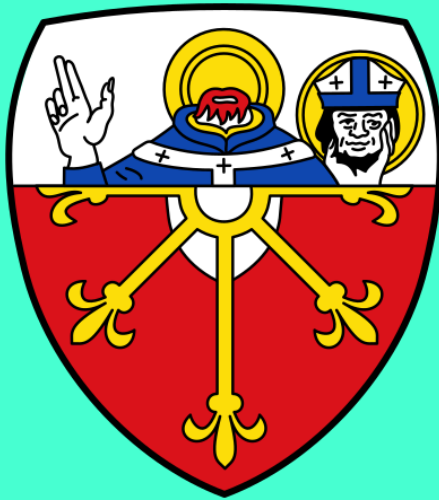
Die Gesamtschule Wahlpflicht-Fächer



Inhalt

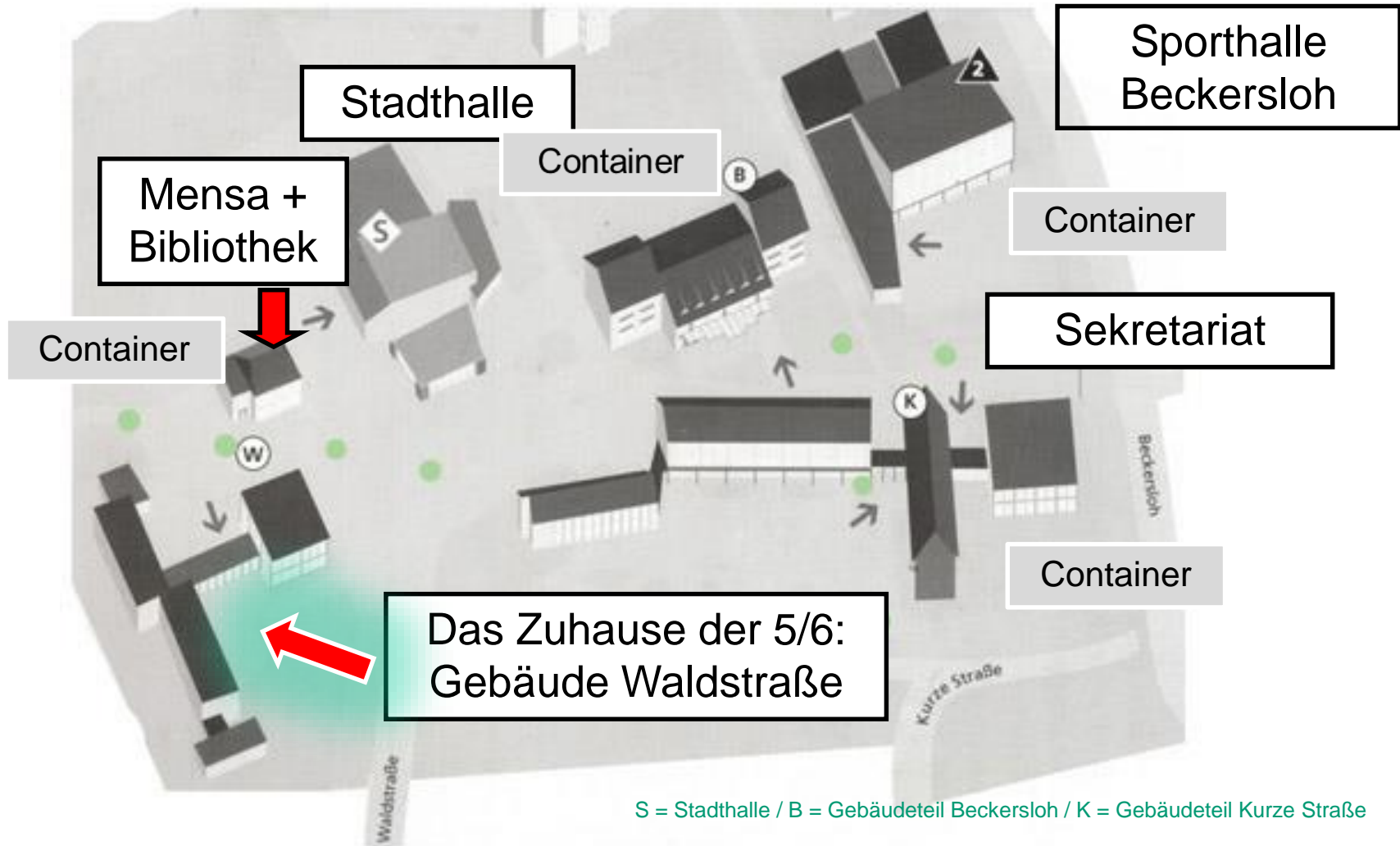
1. Begrüßung ✓
2. **Die Gesamtschule – eine Schule für alle** ✓
3. Unsere Gesamtschule – Die Stadtteilschule in Walsum (Leitbild, Schulgebäude)
4. Unsere Gesamtschule Walsum für Fünftklässler (Klassen, Stundenplan, Fächer, Förderung/Forderung, Ganztag, Arbeitsgemeinschaften)
5. Wichtige Termine + Hinweise
6. Das Wichtigste auf einen Blick

Unsere Gesamtschule



Die *Stadtteilschule* in Walsum

Unsere Schulgebäude im Plan



Unser Leitbild



***Das Leitbild
mit seinen
Bausteinen
zeigt unseren
Anspruch im
täglichen
Schulleben!***

Gesamtschule Walsum

Die Stadtteilschule!

Die Gesamtschule Walsum – Leistungsorientiert

Ziel: Bestmöglicher Schulabschluss
durch diverse Unterstützungsangebote

M-Förderkurse
JG 5/6/10



Förderkurs
Mathetüftler
JG 5/6

D-Förderkurse
JG 5/6

Förderkurs
Kreative Schreiber
JG 5/6

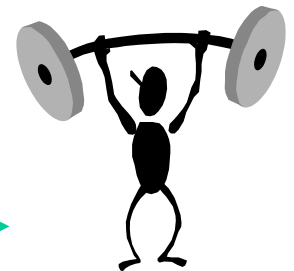
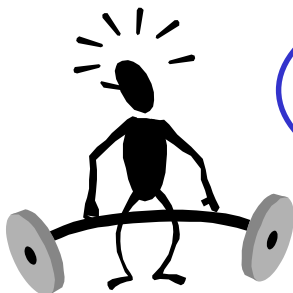
Sprachwerkstatt

E-Förderkurse
JG 5/6

Förderkurs
English on tours
JG 5/6 + Englandfahrt JG 8

Fit für den
Schulabschluss
JG 10

Förderkurs
Fit für die Oberstufe
JG 10



Die Gesamtschule Walsum – Leistungsorientiert

*Sprache ist der Schlüssel zum Wissen!
(meinen nicht nur wir)*

Innovatives Konzept

„Sprachforscher“

in den Jahrgängen 5 und 6



Lesen und
Verstehen

Diagramme
beschreiben

Bilder
beschreiben

Protokolle
schreiben

Sprachsensibles Arbeiten: Von der
Alltagssprache zur Bildungssprache

Das Lesepatenmodell – Leistungsorientiert

Lesepaten betreuen im Rahmen
des Sprachforscher-Unterrichts
Kleingruppen aus den Klassen 5
und 6!



In den Kleingruppen lesen sich die Schüler*innen gemeinsam aus unterschiedlichen Büchern vor und erzählen dann über das Gelesene, aber auch über Dinge in ihrer Lebenswelt!



Die Gesamtschule Walsum

– Sozial engagiert und mehr ...



Wir arbeiten daran!



Hier sind wir zertifiziert!



- Schulsanitäter
- Spendenlauf
- SV Weihnachtsspenden Tafel
- Projekt Soziale Kompetenz (SoKo)
- Ersthelferausbildung
- Patenmodell / Tutoren
- Immersatt



Die Gesamtschule Walsum - Miteinander

**Teammodell =
kleiner Kreis von
Fachlehrer*innen
betreut 2 – 3
Klassen, trotzdem
1 Klassenlehrerin
und 1 Klassenlehrer
für jede Klasse 5**

Beratung durch
Beratungslehrerinnen,
Abteilungsleiter und 3
Sozialpädagoginnen

Sonderpädagogen+
MPT Kräfte
unterstützen die
Beratungsarbeit!

**Soziales
Lernen**

**Beziehungen
schaffen**

**Beziehungen
stärken**

**Kooperatives
Lernen**

Klassenrat

Klare Regeln

Paten und Tutoren



MPT = MultiProfessionelleTeams

Inhalt

1. Begrüßung ✓
2. Die Gesamtschule – eine Schule für alle ✓
3. **Unsere Gesamtschule – Die Stadtteilschule in Walsum** (Leitbild, Schulgebäude) ✓
4. Unsere Gesamtschule Walsum für Fünftklässler
(Klassen, Stundenplan, Fächer, Förderung/Forderung, Ganzttag, Arbeitsgemeinschaften)
5. Wichtige Termine + Hinweise
6. Das Wichtigste auf einen Blick

Die Gesamtschule Walsum für Fünftklässler



Das
„Zwergenparadies“

Der Jahrgang 5

29 Kinder pro
Klasse

7 Klassen



203 Kinder im
Jahrgang

45 – 50 % der
Walsumer Viertklässler
werden angemeldet,
2021 waren es 257
Kinder

Aufnahmekriterien:

1. Leistungsheterogenität
2. Mädchen - Jungen
Verhältnis

So könnte er aussehen: Der Stundenplan Klasse 5

	Mo	Di	Mi	Do	Fr
8.15 – 9.00	D	E	EK	FöFo	M
9.05 – 9.50	M	SP	SP	D	E
10.10 – 10.55	Rel/PP	KU	M	E	SoLe
11.00 – 11.45	KlaR	KU	M	E	SF
12.00 – 12.45	E	IF	D	M	D
12.50 – 13.35		WiPo	D		
13.40 – 14.25	Bio			Rel/PP	AG
14.30 – 15.15	EK		Bio	SWi	AG
15.15 – 16.00	Mut		Mut	SWi	

Möglicher Stundenplan Klasse 5

	Mo	Di	Mi	Do	Fr
8.15 – 9.00	D	E	EK	FöFo	M
9.05 – 9.50	M	SP	SP	D	E
10.10 – 10.55	Rel/PP	KU	M	E	SoLe
11.00 – 11.45	KlaR	KU	M	E	SF
12.00 – 12.45	E	IF	D	M	D
12.50 – 13.35		WiPo	D		
13.40 – 14.25	Bio			Rel / PP	AG
14.30 – 15.15	EK		Bio	SWi	AG
15.15 – 16.00				SWi	

Neue Fächer



Erdkunde
(EK)

Informatik
(IF)



Biologie
(Bio)

Neue Fächer

Wirtschaft / Politik
WiPo



Praktische Philosophie PP

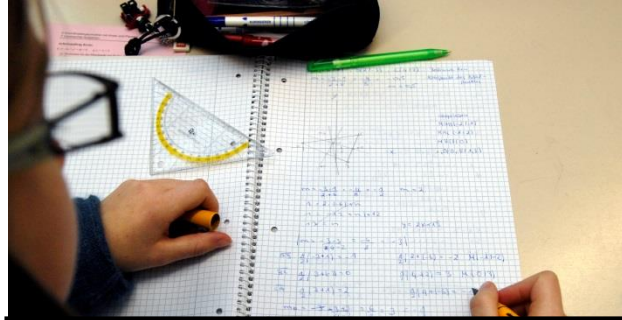
Stundenplan Klasse 5

	Mo	Di	Mi	Do	Fr
8.15 – 9.00	D	E	EK	FöFo	M
9.05 – 9.50	M	SP	SP	D	E
10.10 – 10.55	Rel / PP	KU	M	E	SoLe
11.00 – 11.45	KlaR	KU	M	E	SF
12.00 – 12.45	E	IF	D	M	D
12.50 – 13.35		WiPo	D		
13.40 – 14.25	Bio			Rel / PP	AG
14.30 – 15.15	EK		Bio	SWi	AG
15.15 – 16.00				SWi	

KlaR = Klassenrat + Fachunabhängige Förderung (FuF)

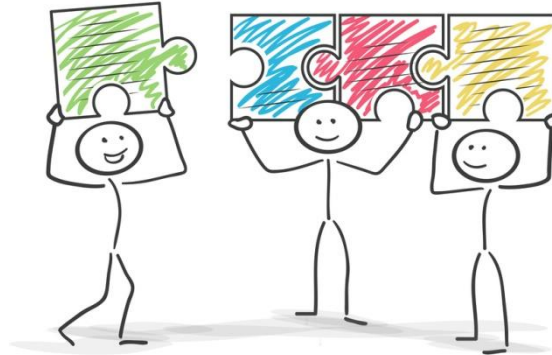


Materialien



Mappenführung

Kooperatives Lernen



Neue Fächer – Soziales Lernen (SoLe)



SoLe = Teambildung / Sozialer Umgang miteinander / Beziehungen aufbauen / Beziehungen stärken / Regeln / Konfliktbewältigung / Stressabbau und viel mehr!

Stundenplan Klasse 5

	Mo	Di	Mi	Do	Fr
8.15 – 9.00	D	E	EK	FöFo	M
9.05 – 9.50	M	SP	SP	D	E
10.10 – 10.55	Rel / PP	KU	M	E	SoLe
11.00 – 11.45	KlaR	KU	M	E	SF
12.00 – 12.45	E	IF	D	M	D
12.50 – 13.35		WiPo	D		
13.40 – 14.25	Bio			Rel / PP	AG
14.30 – 15.15	EK		Bio	SWi	AG
15.15 – 16.00				SWi	

FöFo = Fördern und Fordern / SF = Sprachforscher

Förderung + Forderung

Förderkurse in D, E, M

Forderkurse D, E, M

Wettbewerbe

Lesetraining

Dyskalkulie

Rechtschreibtraining

Lernen lernen

LRS



Stundenplan Klasse 5

	Mo	Di	Mi	Do	Fr
8.15 – 9.00	D	E	EK	FöFo	M
9.05 – 9.50	M	SP	SP	D	E
10.10 – 10.55	Rel / PP	KU	M	E	SoLe
11.00 – 11.45	KlaR	KU	M	E	SF
12.00 – 12.45	E	IF	D	M	D
12.50 – 13.35		WiPo	D		
13.40 – 14.25	Bio			Rel / PP	AG
14.30 – 15.15	EK		Bio	SWi	AG
15.15 – 16.00				SWi	

Arbeitsgemeinschaften – Angebote zum Auswählen



Modelleisenbahn

Tischtennis

Irish-Step-Dance / Hip-Hop

Nichtschwimmer

Pflicht, falls kein Seepferdchen vorhanden

Mofa

Forscher

Badminton

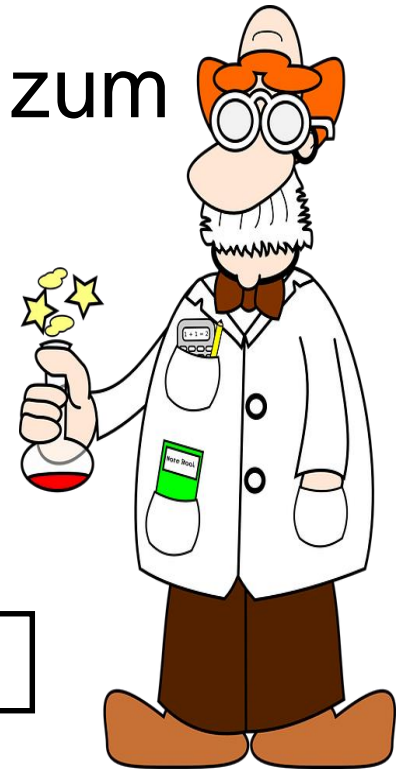
Theater

Garten

Fußball

Kochen & Backen

Mädchen...



Windsurfing

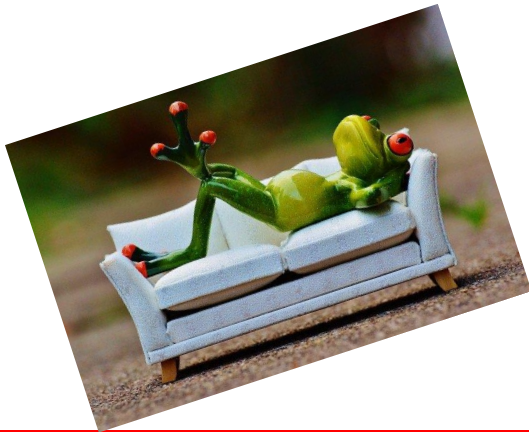
Sanitäter

Stundenplan Klasse 5

	Mo	Di	Mi	Do	Fr
8.15 – 9.00	D	E	EK	FöFo	M
9.05 – 9.50	M	SP	SP	D	E
10.10 – 10.55	Rel/PP	KU	M	E	SoLe
11.00 – 11.45	KlaR	KU	M	E	SF
12.00 – 12.45	E	IF	D	M	D
12.50 – 13.35		WiPo	D		
13.40 – 14.25	Bio			Rel / PP	AG
14.30 – 15.15	EK		Bio	SWi	AG
15.15 – 16.00				SWi	

Swi = Schwimmen

Mittagspause – Räume und Angebote



Entspannungs-
angebot



Bibliothek

Mensa

Bewegungs-
spielboxen

Schulhof



Spielangebote

Experimentier-
angebot

Musik-
angebote

Inhalt

1. Begrüßung ✓
2. Die Gesamtschule – eine Schule für alle ✓
3. Unsere Gesamtschule – Die Stadtteilschule in Walsum (Leitbild, Schulgebäude) ✓
4. **Unsere Gesamtschule Walsum für Fünftklässler** (Klassen, Stundenplan, Fächer, Förderung/Forderung, Ganzttag, Arbeitsgemeinschaften) ✓
5. Wichtige Termine + Hinweise
6. Das Wichtigste auf einen Blick

Noch Fragen?

**Bitte wenden Sie sich in den Telefonsprechstunden ab dem
12.12.2022 an**

- **Herrn H. Korsten (Schulleiter) ☎ 485040**
> erreichbar Montags 10.00 Uhr bis 11.30 Uhr
Dienstags 08.30 Uhr bis 10.00 Uhr
- **Herrn Benjamin Weinkauf (Abteilungsleiter 5/6) ☎ 4850421**
> erreichbar Mittwochs zwischen 09.00 und 11.00 Uhr
- **Herrn G. Bickmann-Krebber (Didaktischer Leiter) ☎ 4850415**
> erreichbar Dienstags 12.00 Uhr bis 14.00 Uhr

Termine

Besuchen Sie auch unsere Homepage!

Dort finden Sie weitere Informationen.

www.gesamtschule-walsum.de

Anmeldung **nur** nach telefonischer Terminvereinbarung
über das Sekretariat ab Dienstag, den 10.01.2023 jeweils
zwischen 08.30 und 14.00 Uhr

☎ **0203 485040**

Anmeldetermine:

Montag, 23.01.23 von 07.45 Uhr bis 18.00 Uhr

Dienstag, 24.01.23 von 07.45 Uhr – 18.00 Uhr

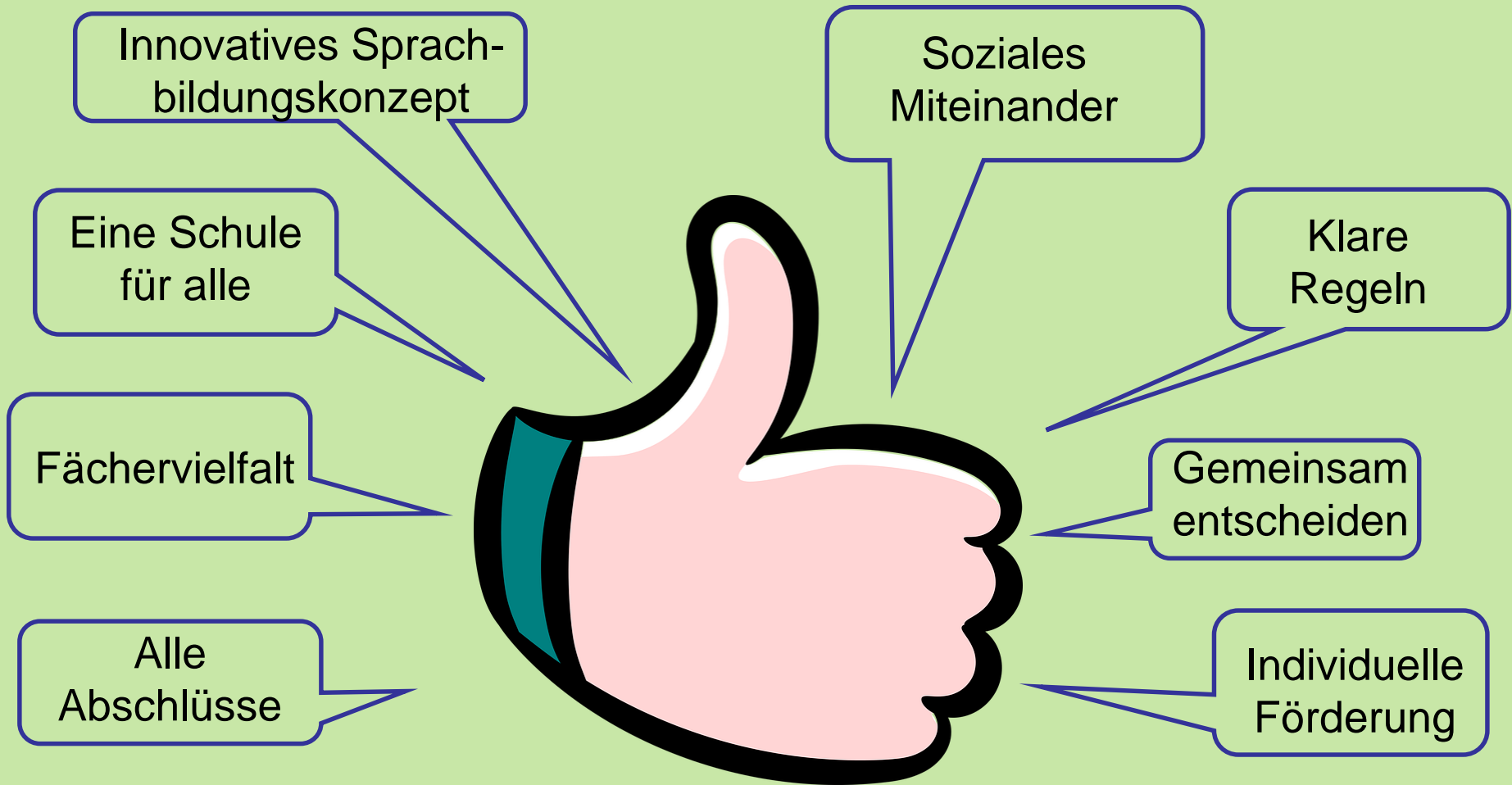
Mittwoch, 25.01.23 von 07.45 Uhr – 18.00 Uhr

Donnerstag, 26.01.23 von 07.45 Uhr – 18.00 Uhr

Freitag, 27.01.23 von 07.45 Uhr – 15.00 Uhr

Hinweise, auch zu Corona

- Bitte kommen Sie rechtzeitig zum vereinbarten Anmeldetermin und bringen Sie bitte die notwendigen Dokumente mit! Im Download-Bereich der Homepage finden Sie einen Merktzettel dazu!
- Bitte desinfizieren Sie ihre Hände beim Betreten des Gebäudes!
- ***Statt eines Händedrucks zur Begrüßung schenken wir Ihnen gerne ein freundliches Lächeln!***
- ***Bitte beachten Sie die aktuell dann gültigen Corona-Regeln. Hinweise finden Sie aktualisiert auf unserer Homepage!***



Gesamtschule Walsum

Ihr Kind in guten Händen

Herzlichen Dank für Ihre Aufmerksamkeit!



*Wir freuen uns,
Sie und Ihr Kind
zur Anmeldung zu
sehen!*

Und Corona überstehen wir gemeinsam!

14.12.2022

Gesamtschule Walsum

